

განმარტებითი ბარათი

პროექტი ითვალისწინებს ზუბდიდის რაიონის სოფ. ნარაზენში სამეურნეო დანიშნულების შენობა-ნაგებობის მშენებლობას.

შენობა-ნაგებობა შედგება ფარდულით, ოვისით, სანირიბაციო კვანძით, საწყობებით, საშხაპებით და სანკვანძით.

შენობა-ნაგებობა მოეწყობა მონოლითურ ფილაზე, როგელზეც დამონტაჟებული იქნება ლითონის კარკასი, რაც შეიფუთება სენდვიჩ პანელით სისქით 5სმ. შენობის ფარდული გადაიხურება პროფნასტილით.

ლითონის კონსტრუქცია შეიღებება ანტიკოროზიული საღებავით (ფერი ანტრაციტი)

შენობაში რობორც ფასადი, ასევე შიდა ტიხრები, მათშორის სანკვანძები, დაიტიხრება ლითონის კონსტრუქციაზე მიკრული სენდვიჩ პანელით სისქით 5 სმ.

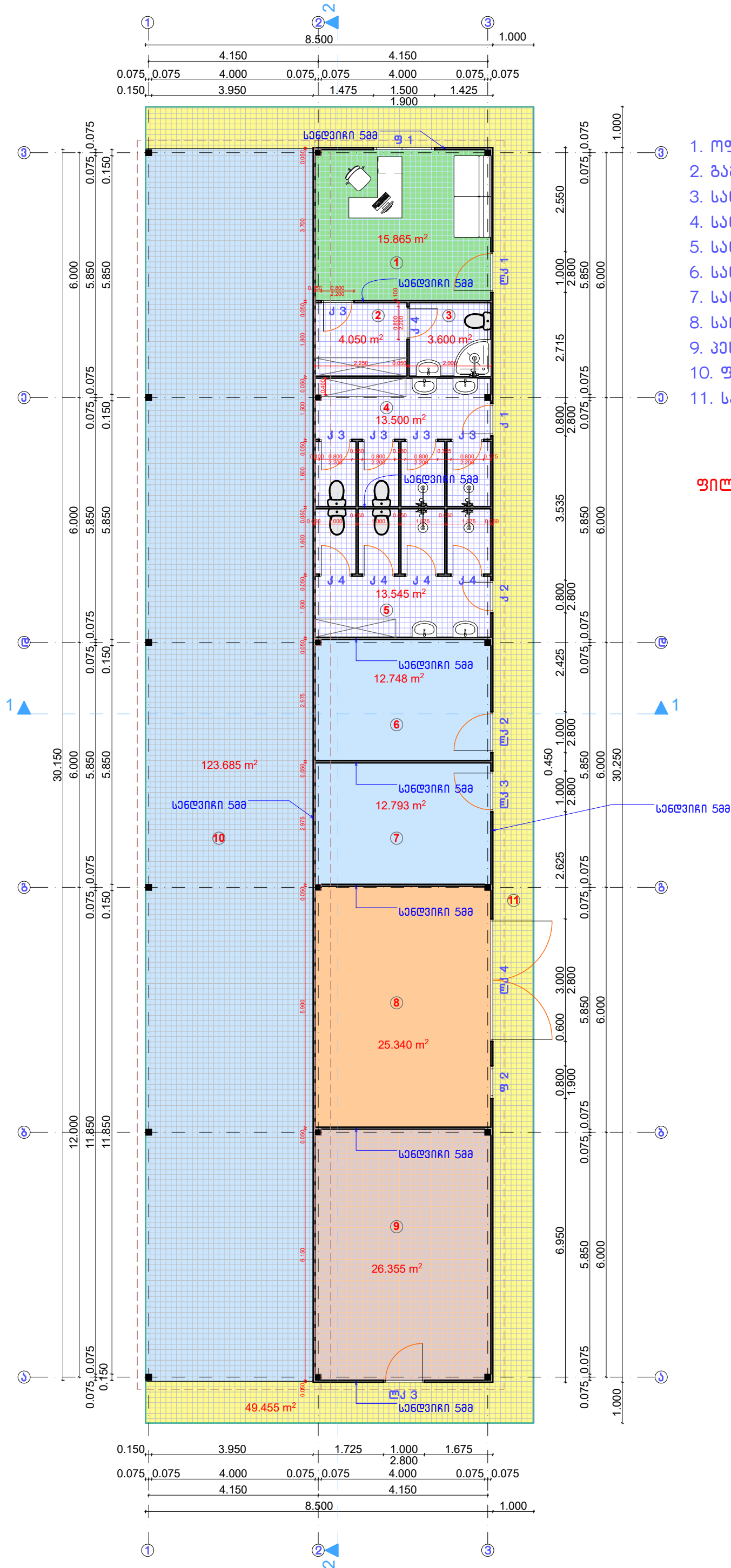
ლითონის კარი ლკ-2; ლკ-3; ლკ-4; აეწყობა ერთი ფირფიტით, საკებით და შეიღებოს ანტიკოროზიული საღებავით. (ანტრაციტი), ხოლო ოვისის კარი ლკ-1 -თი ორი ფირფიტით.

ფასადზე წარმოდგენილი მეტალოკლასმასის კარ ფანჯარა იქნება (ფერი ანტრაციტი), ხოლო ინტერიერში გათვალისწინებული კარი (თეთრი ფერის).

სველ ვერტიკლებში და საოვისე ფართში მოეწყობა მეტლასი.

წყალშემკრები და ქოლოგები მოეწყობა თუნუქით ფერი (ანტრაციტი).

გეგმა მ 1:100

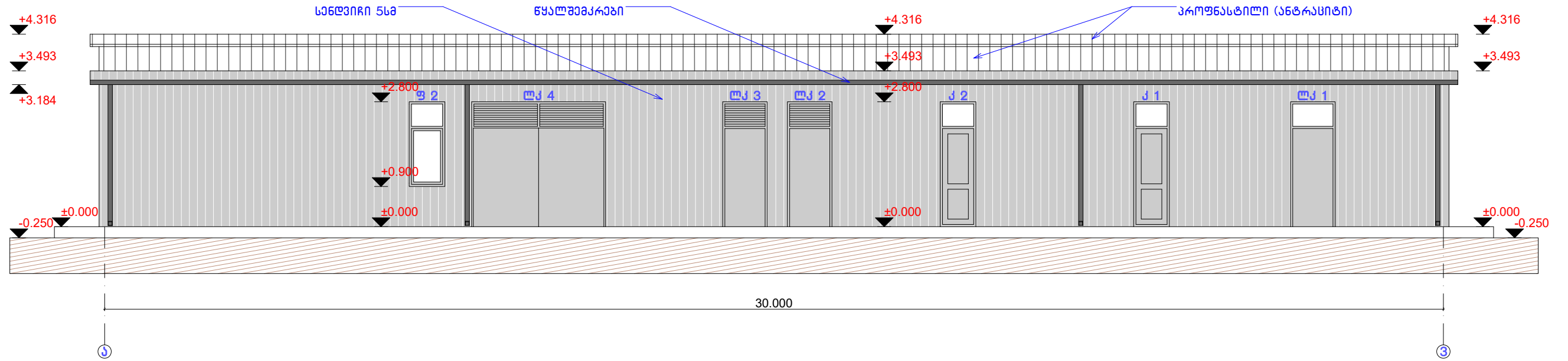


ექსპლიკაცია

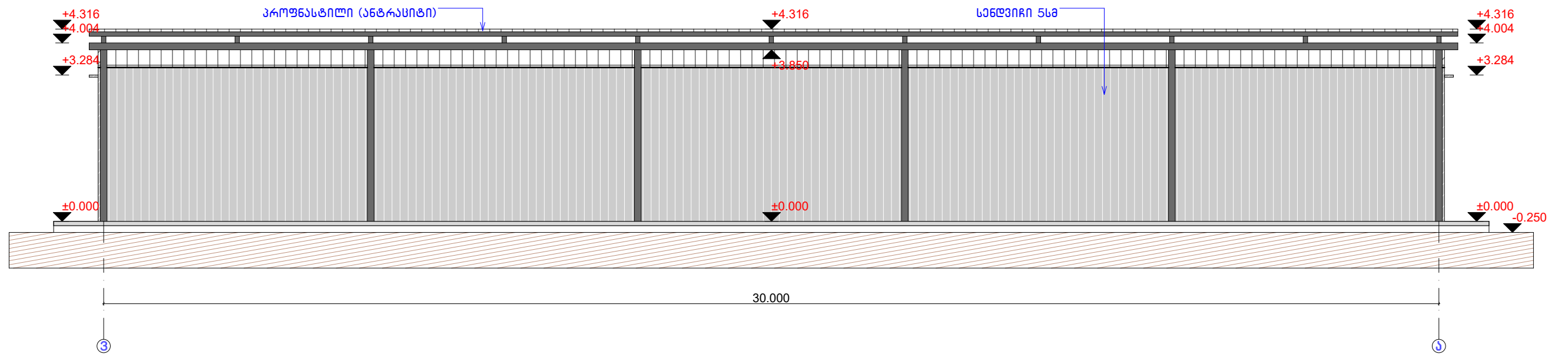
1. ოფისი	15.86 მ ²
2. გამოსასვლელი	4.05 მ ²
3. სან.კვანძი	3.60 მ ²
4. სან.კვანძი	13.50 მ ²
5. სან.კვანძი	13.54 მ ²
6. საწყობი	12.74 მ ²
7. საწყობი	12.79 მ ²
8. სანიტარული კვანძი	25.34 მ ²
9. კანტინის საწყობი	26.35 მ ²
10. ფარული	123.68 მ ²
11. სარინელი	49.45 მ ²
სულ	300.90 მ²

ფილის მოსულობა 306.37 მ²

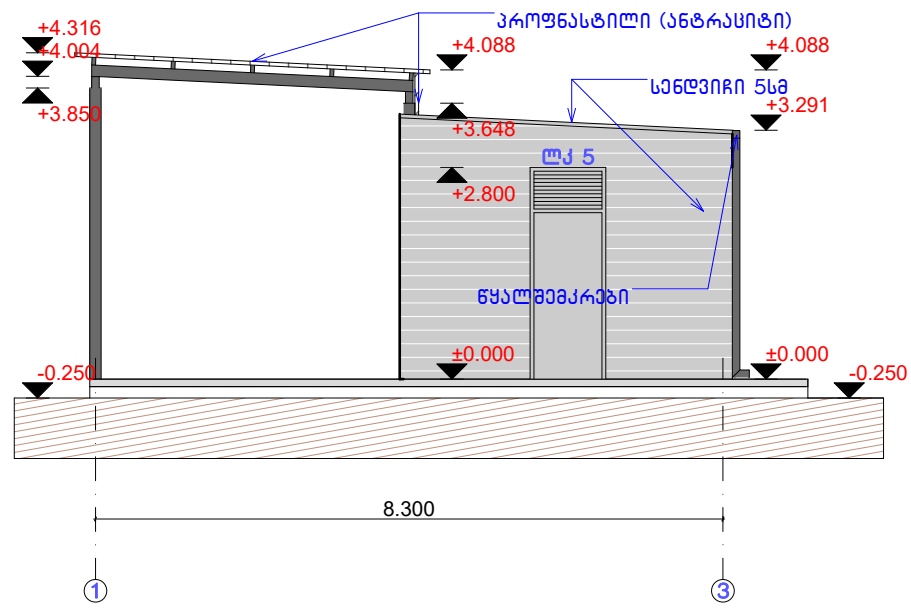
ფანსალი ა-3 მ 1:100



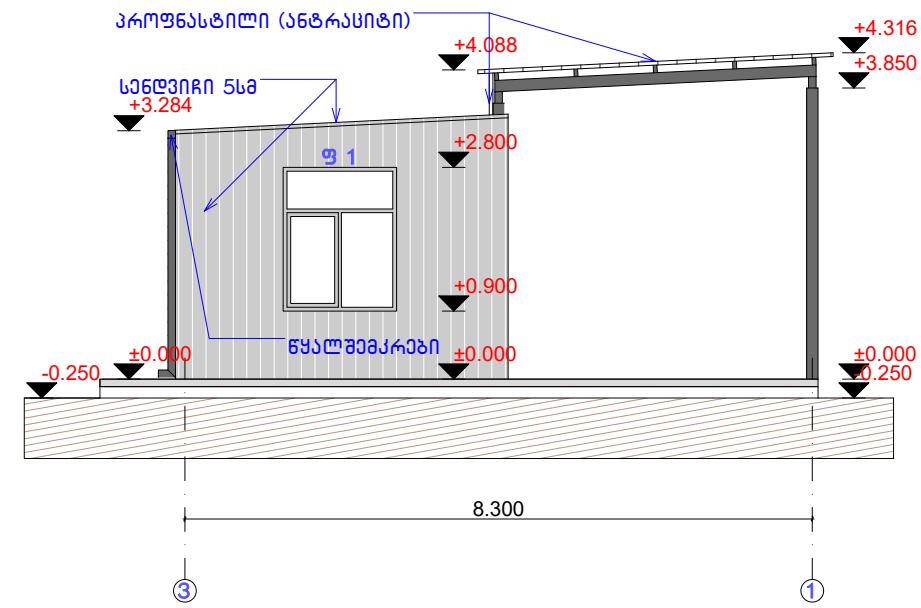
ფანსალი 3-ა მ 1:100



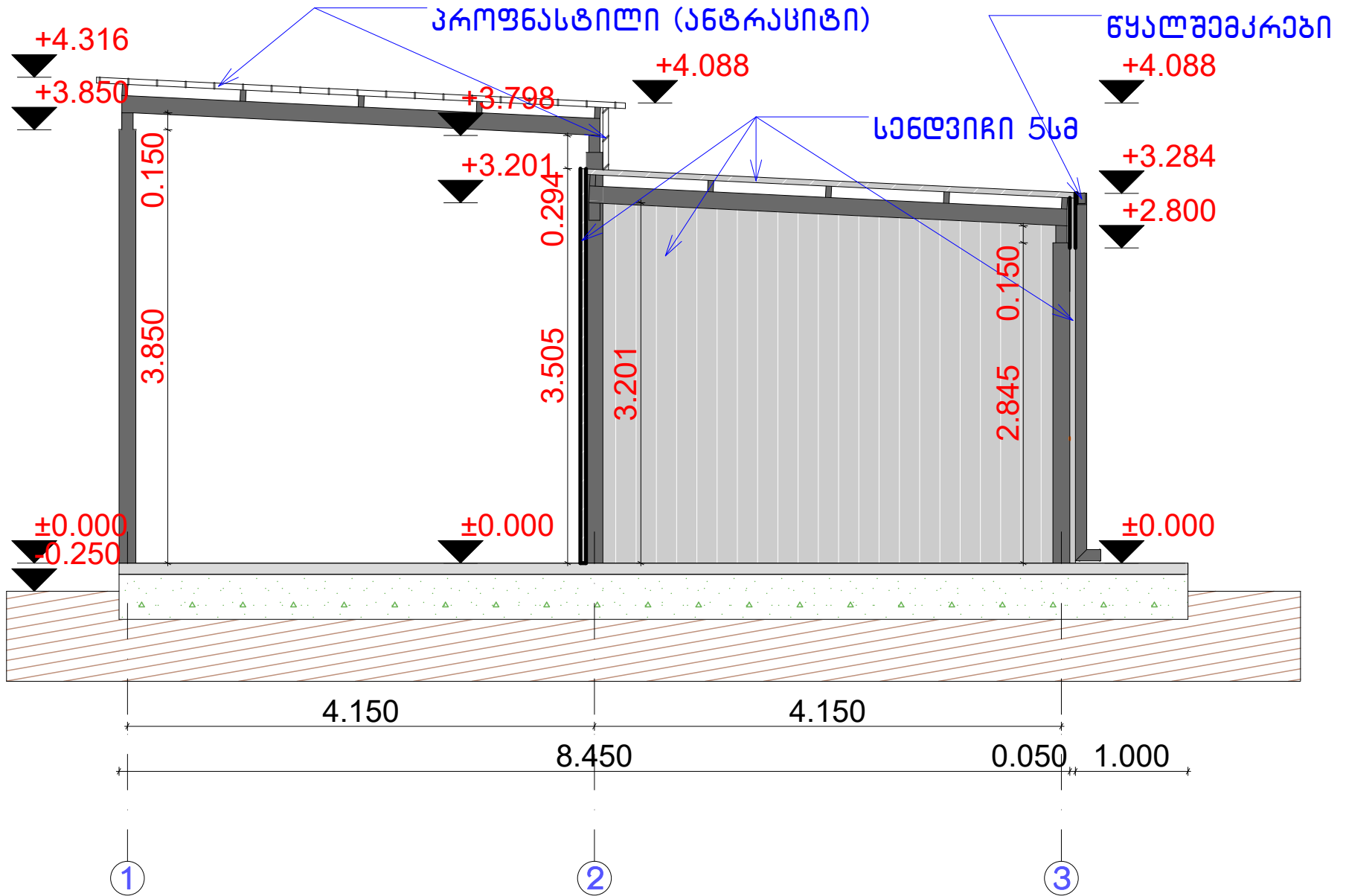
ფასადი 1-3 მ 1:100



ფასადი 3-1 მ 1:100

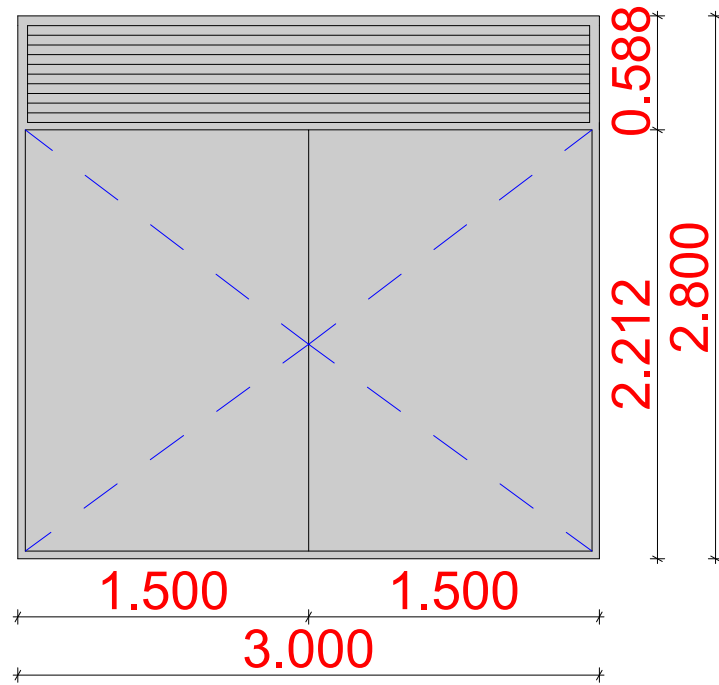


ჭრილი 1-1 მ 1:50

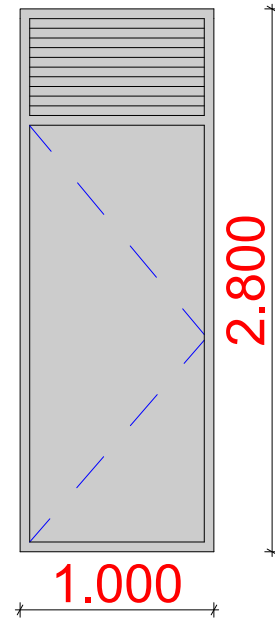


ლითონის კარი, ცხაურით, ვინით
ერთი ლისტით (ანტრასიტი)

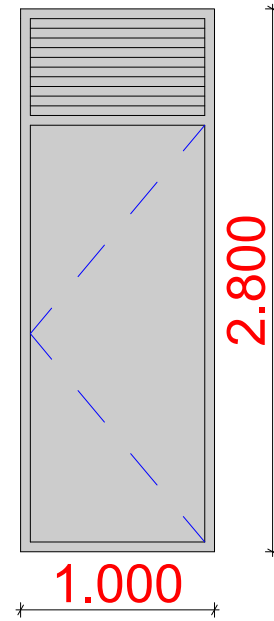
ლკ 4 (1-ს)



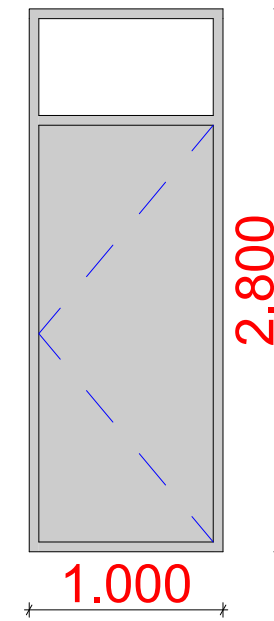
ლკ 3 (2-ს)



ლკ 2 (1-ს)

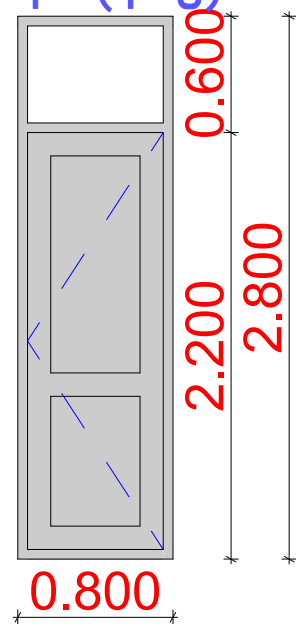


ლკ 1 (1-ს)

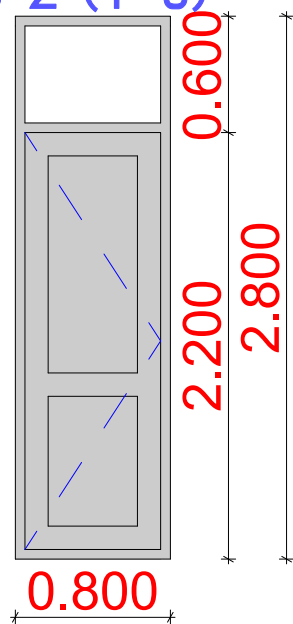


მეტალო პლასმასის კარი
(ანტრასიტი)

კ 1 (1-ს)

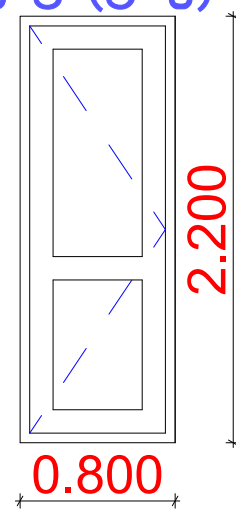


კ 2 (1-ს)

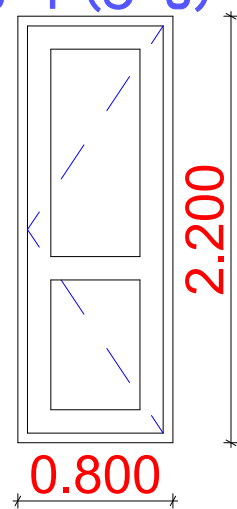


მეტალო პლასმასის კარი
(თეთრი)

კ 3 (5-ს)

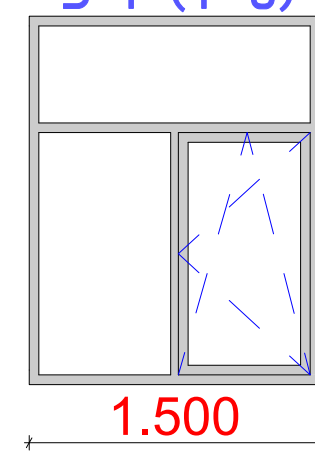


კ 4 (5-ს)



მეტალო პლასმასის ფანჯარა
(ანტრასიტი)

ფ 1 (1-ს)



ფ 2 (1-ს)

